



KIOSCO MULTI USOS

# KMU-200











ESPECIFICACIÓN TÉCNICA



KIOSCO MULTI USO

**KMU-200**

# CARACTERÍSTICAS

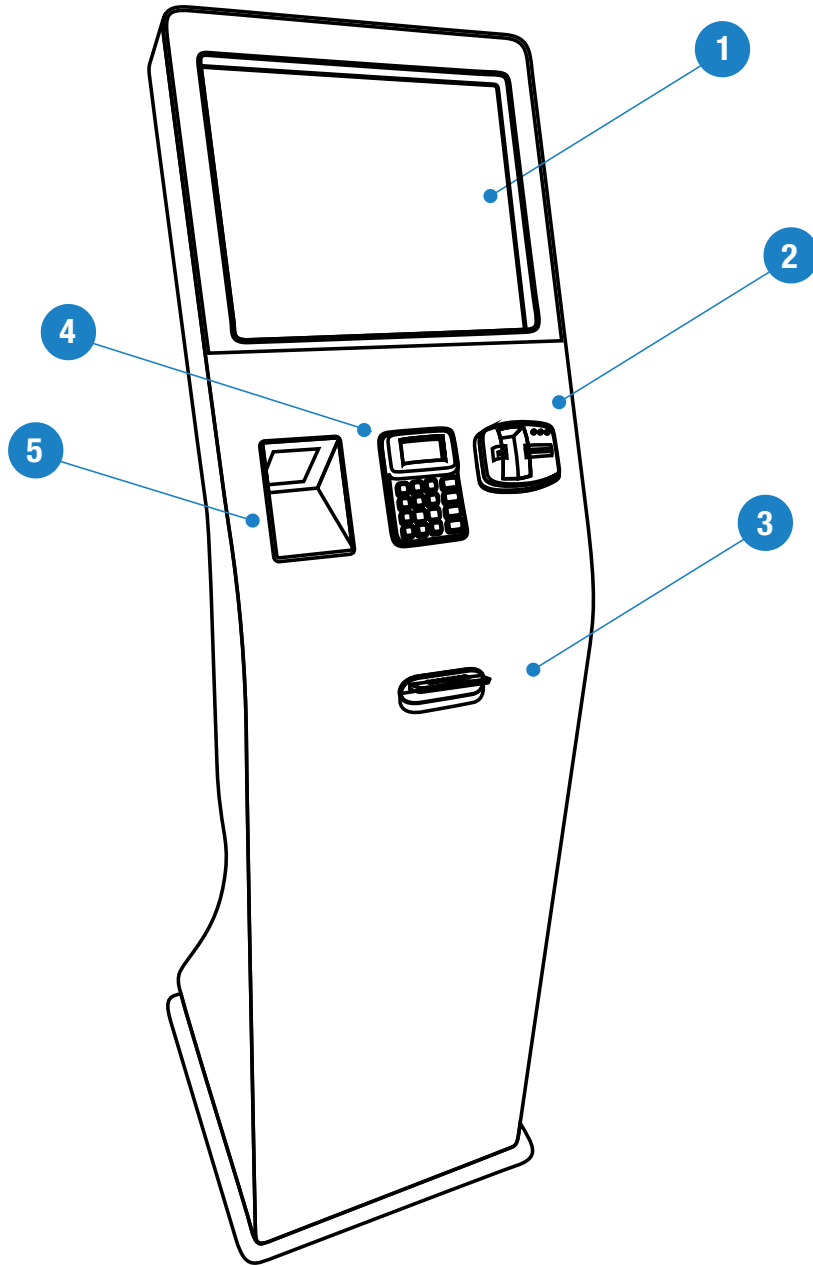
COMPONENTE	CARACTERÍSTICAS
<p>MONITOR </p>	<p>Monitor touch 1280x1024 15 pulgadas</p>
<p>PINPAD </p>	<ul style="list-style-type: none"> <li>• Teclado PIN PAD ergonómico</li> <li>• 19 teclas mecánicas</li> <li>• Resistente al polvo y al agua (IP 65)</li> <li>• Uso opcional como altavoz</li> <li>• Display de 128x64 pixeles</li> <li>• RAM 32 MB, Flash 64 MB</li> <li>• 2 x 32 bits núcleos de procesador ARM™</li> </ul>
<p>VALIDADOR DE BILLETES </p>	<ul style="list-style-type: none"> <li>• Denominaciones: hasta 24 diferentes</li> <li>• Casete de metal plástico con capacidad de 1000 Billetes</li> <li>• Inserción de Billeto de 4 diferentes formas</li> </ul>
<p>IMPRESORA TÉRMICA </p>	<p>Impresión térmica, 576 puntos/línea, 150 mm/s, 80 mm de ancho en rollo de 180 mm ø máximo.</p>
<p>ESCÁNER </p>	<p>(Opcional) Omnidireccional de 5 campos de 4 líneas paralelas/Línea simple, . Velocidad de lectura de 1,650 líneas/segundo y 80 líneas/segundo, Contraste de impresión de 35% de diferencia de reflectancia mínima, Inclinación-Desviación: 60°, 60°.</p>
<p>LECTOR DE TARJETAS </p>	<ul style="list-style-type: none"> <li>• Certificación EMV Nivel 1</li> <li>• Cierre total de acero inoxidable anti vandálico</li> <li>• Alta precisión de lectura de banda magnética y chip</li> </ul>
<p>BOCINAS </p>	<p>2 Bocinas laterales de 2 pulgadas que cuentan con amplificador de audio stereo.</p>
<p>DISPENSADOR DE TARJETAS </p>	<ul style="list-style-type: none"> <li>• 3 Dispensadores de tarjetas</li> <li>• Capacidad de almacenamiento de hasta 1000 tarjetas</li> <li>• La opción de velocidad de distribución es aproximadamente de 1 tarjeta cada 1,2 segundos</li> <li>• No se pueden dispensar tarjetas con caracteres en relieve</li> <li>• Escáner bidimensional con lector de tarjetas y códigos de barras</li> </ul>



KIOSCO MULTI USO

**KMU-200**

## VISTA FRONTAL



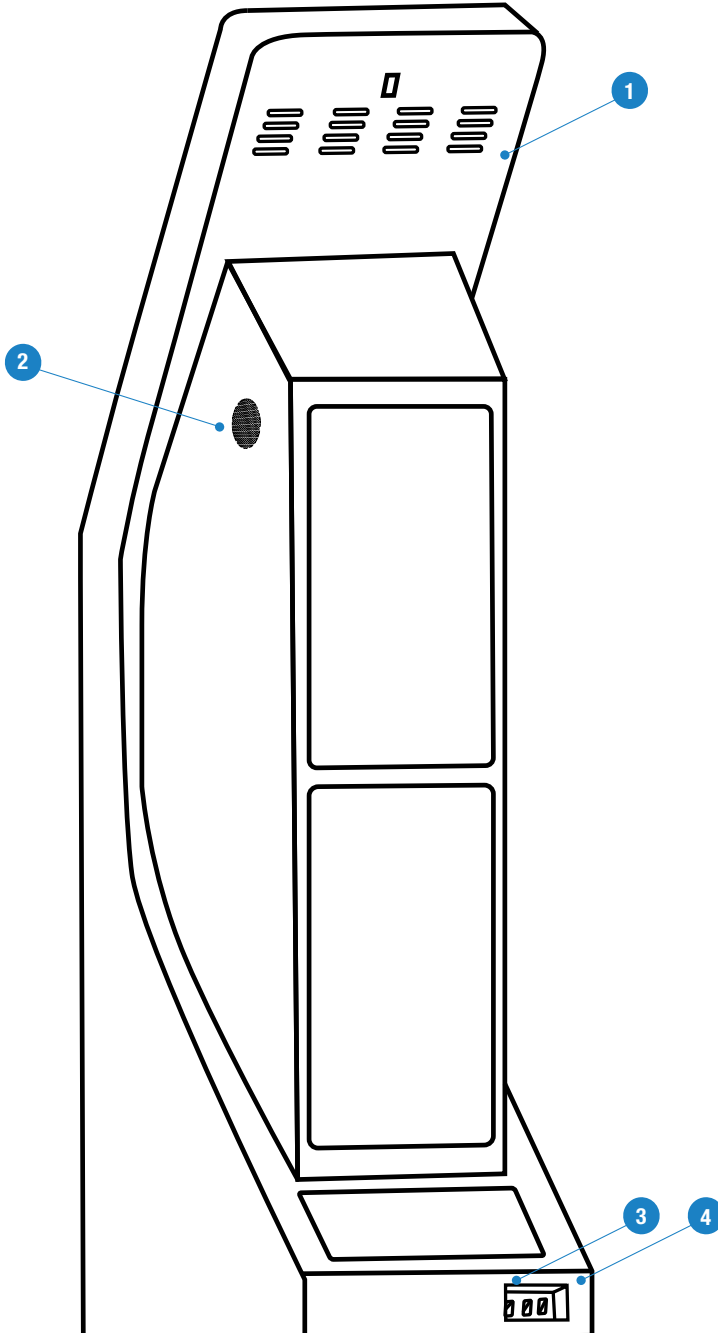
- 1 Monitor
- 2 Lector de Tarjetas
- 3 Impresora
- 4 Interfaz/Pinpad
- 5 Escáner



KIOSCO MULTI USO

**KMU-200**

## VISTA TRASERA



- 1 Ventilación
- 2 Bocina
- 3 Conexión de corriente alterna
- 4 Conexión ETHERNET RJ45



Microsafe, S.A. de C.V.  
Av. Mario Colín 315, Industrial La Loma,  
Tlalnepantla de Baz, 54060, Estado de México, México.  
+52 (55) 5361-3724, +52 (55) 5361-5948,  
+52 (55) 5361-3755, +52 (55) 5398-6353, 01-800 737-6637  
[www.microsafe.com.mx](http://www.microsafe.com.mx)

