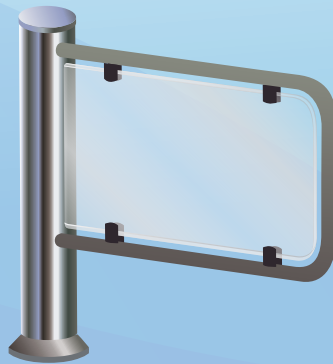


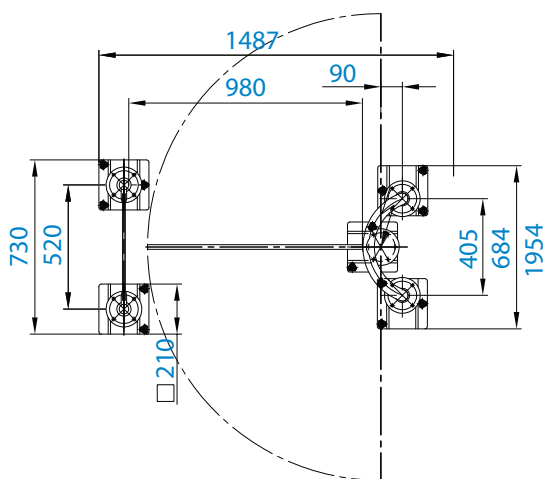
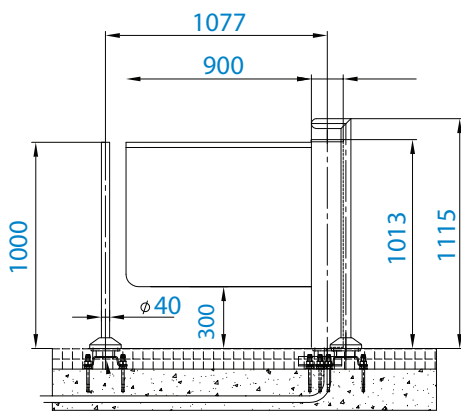
## PUERTA DE CORTESÍA **IKARUS-100**



*Acceso barras en forma de U de altura a la cintura, con panel de material acrílico transparente que brinda una vista agradable. Especialmente adecuado para proporcionar acceso a discapacitados en silla de ruedas en entradas tanto interior como exterior.*

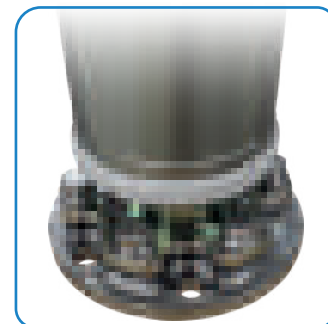
*El disco está en el centro del poste, lo que le da a IKARUS-100 una apariencia abierta que se adapta fácilmente a cualquier arquitectura.*

**UNA SOLUCIÓN  
ALTAMENTE COMPETITIVA**



NOTA: Todas las dimensiones son dadas en milímetros.

- ➔ El IKARUS-100 es una compuerta de alcance bidireccional, fabricada en acero inoxidable y acrílico.
- ➔ Especialmente diseñada para facilitar el acceso a sillas de ruedas, carriolas y otros vehículos de transporte personal.
  - Apertura manual con base a sistema solenoide.
  - Funcionamiento silencioso.
  - Precisa posición inicial.
  - Apertura unidireccional o bidireccional.
  - Dirección de entrada revisable.
  - Alta capacidad de tránsito.
  - Diseño amigable.
  - Pre-ensamblada a la entrega.
  - Mecanismo de mínimo o nulo mantenimiento.
  - Línea extensa de accesorios.
- ➔ Acceso barras en forma de U de altura a la cintura, con panel de material acrílico transparente que brinda una vista agradable. Especialmente adecuado para proporcionar acceso a discapacitados en silla de ruedas en entradas tanto interior como exterior.
- ➔ El disco está en el centro del poste, lo que le da a IKARUS-100 una apariencia abierta que se adapta fácilmente a cualquier arquitectura.



- ➔ El anclaje para la puerta IKARUS 100 es sencillo y de alta resistencia.
  - Alimentación eléctrica: 24V DC.
  - Consumo de energía: Máx. 50 VA.
  - Temperatura de almacenamiento: -40°C bis + 40°C.
  - Ancho / largo de apertura: 1,200 mm/950 mm.
  - Longitud: 300 mm.
  - Altura: 900 mm.
  - Peso: 110kg.
  - Interfaz de lectura: Contactos flotantes.
  - Material/ acabados: Acero Inoxidable 307, Calibre 16, Vidrio de seguridad acrílico