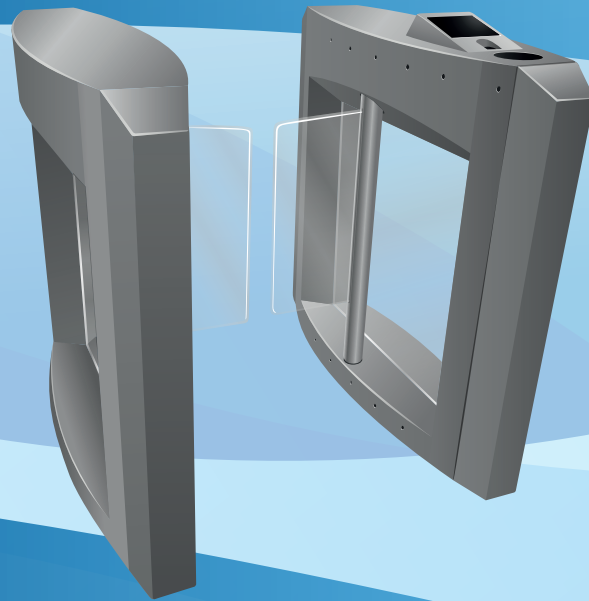


PASILLO CONTROL DE ACCESO
**MAG-100
SWINGGATE**

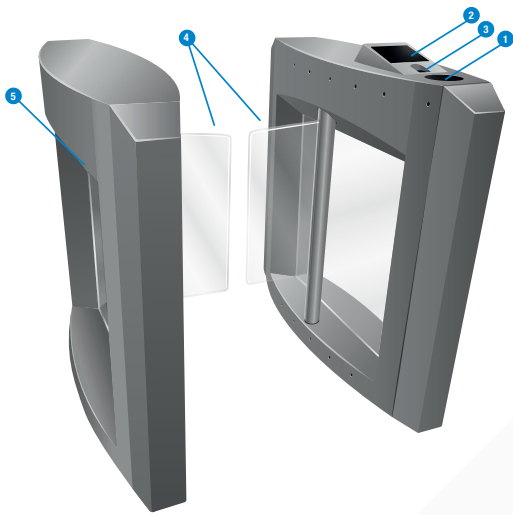


El MAG-100 SWINGGATE, es un Pasillo de Control de Acceso con puertas de apertura lateral, con una excelente presentación que ofrecerá el máximo prestigio en el ingreso a su inmueble.

Es un sistema muy agradable para los usuarios puesto que se abre automáticamente.



**ALTAMENTE COMPETITIVO
TARJETAS SIN CONTACTO,
¡RÁPIDO Y SEGURO!**



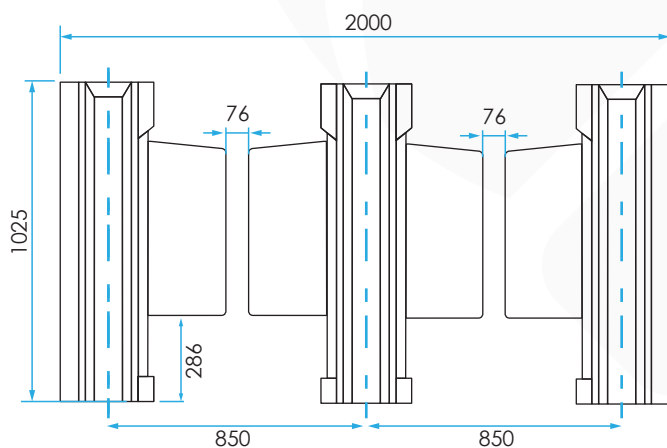
1. Indicador LED.
2. Validador.
3. Lector Biométrico.
4. Compuertas.
5. Gabinete.



Vista Superior



Dimensiones



NOTA: Todas las dimensiones son en milímetros.

➔ El MAG-100 SWINGGATE, es un Pasillo de Control de Acceso con puertas de apertura lateral, con excelente presentación que ofrecerá el máximo prestigio en el ingreso a su inmueble.

➔ Es un sistema muy agradable para los usuarios del control de acceso puesto que se abre automáticamente.

➔ Se caracterizan por su mecanismo de gran fiabilidad.

➔ Ofrecen rapidez en el flujo de personas, una característica siempre interesante en horas muy concurridas.

➔ Aplicaciones y presencia:

- Controles de acceso de entrada y salida de personas
- Control de acceso a zonas restringidas
- Control de producción
- Recepción y control de visitas (acreditaciones)
- Control de presencia
- Relojes de fichas electrónicos

➔ Los pasillos de acceso MAG-100 SwingGate son una opción modular y de vanguardia para el acceso de personas en edificios inteligentes;





- Lector de tarjetas sin contacto*
- Lector biométrico para huella digital*
- Indicadores Led de acceso
- Compuerta de acceso
- Gabinete.





➔ *Opcionales.

El número de pasillos es configurable de acuerdo a sus necesidades, permitiéndole el control total de los accesos y salidas a través de una conexión al sistema central.

- Fuente de alimentación: 230 V~50-60 Hz.
- El consumo de energía: 50 VA máx..
- Temperatura de funcionamiento: + 5 ° C a + 50 ° C.
- Masa: 2 x 70 kg.
- Construido con lámina de acero calibre 13.
- Compuertas de acrílico transparente.

La función principal de este componente será asegurar el cobro y mantener el control de acceso en las estaciones. Validador para tarjetas sin contacto y lector de códigos de barras de alto rendimiento. Los validadores deberán procesar las tarjetas utilizadas: Full Calypso Contactless, EMV (Siempre que se cuente con un app para Linux que encapsule la comunicación EMV, la antena que se utiliza marca ASK está certificada EMV, Contactless 2.0.1 nivel 1 (solo RF interfaz), Contactless Tecnología NFC, Código de Barras y/o QR. El Validador debe almacenar y transmitir la información de cada una de las transacciones, además permitirá la funcionalidad con el estándar ISO 14443 / B.

COMPONENTE	MODELO A	MODELO B
<p>CPU </p>	<p>BeagleBone Black</p> <ul style="list-style-type: none"> • Procesador AM3359AZCZ100, 1HGZ. • Salida de Video HDMI. • DRAM 512MB DDR3L. • Flash 2GB eMMC, µSD. • JTAG Opcional. • Serial Header. • Alimentación 210-460 mA @ 5V. 	<p>ODROID-XU4</p> <ul style="list-style-type: none"> • CPU Samsung Exynos5422 Cortex™ -A15 2GHz y Cortex™ -A7 Octa Core • Mali-T628 MP6 (OpenGL ES 3.1 / 2.0 / 1.1 y OpenCL 1.2 de perfil completo) • 2Gbyte LPDDR3 RAM PoP apilados. • eMMC5.0 HS400 Flash Storage. • 2 x host USB 3.0, 1 x host USB 2.0. • Puerto Gigabit Ethernet. • HDMI 1.4a para pantalla. • Tamaño: 83 x 58 x 20 mm aprox. (Excluyendo enfriador). • Potencia: 5V / 4A de entrada. • Linux Kernel 4.14 LTS.
<p>CONECTIVIDAD </p>	<ul style="list-style-type: none"> • USB Comunicaciones. • USB host. • Ethernet. 	<ul style="list-style-type: none"> • 2 x host USB 3.0, 1 x host USB 2.0. • Puerto Gigabit Ethernet.
<p>SISTEMA OPERATIVO </p>	<ul style="list-style-type: none"> • LINUX 	<ul style="list-style-type: none"> • LINUX
<p>PANTALLA </p>	<ul style="list-style-type: none"> • Pantalla HDMI de 5 "con capacidad multitáctil y de audio TFT. • Resolución de hardware de 800 x 480 px. max. • Entrada táctil capacitiva de 5 dedos (USB ID 16B4: 0705). • Consumo de energía: 500 mA / 5 Volt. • Interruptor táctil encendido / apagado. • Conector audio 3,5 mm y altavoz L / R admite salida de audio • El menú OSD admite botones de administración de energía, ajuste de brillo / contraste / volumen, etc. • Amplio ángulo de visión (en grado). • Dimensiones: 121 x 93,31 x 15 mm, incluidos botones y conectores. • Tamaño de pantalla visible: 108 x 64 mm (área activa). • Ajuste el brillo, 0 ~ 100 (max), por defecto 50. • Ajuste el contraste, 0 ~ 100 (max), por defecto 50. • Ajuste la saturación, 0 ~ 100 (max), por defecto 50. • OSD Idioma solo inglés. • Ajustar la posición horizontal. • Ajustar la posición vertical. • Ajuste el tiempo de visualización del menú, Apagado y 0 ~ 60 en pasos de 5 unidades, predeterminado 10. • Ajuste el menú transparente, Desactivado y 0 ~ 7 (más transparente), predeterminado desactivado. • Restablecen a los predeterminados. • Establecer ración de pantalla, 16:9, 4:3 y Automático, predeterminado 16:9. • Ajuste el volumen, 0 ~ 100 (max), por defecto 50. 	

COMPONENTE	MODELO A	MODELO B
<p>LECTOR DE TARJETAS SIN CONTACTO </p>	<ul style="list-style-type: none"> • Contactless Smart Card ISO 14443 A/B/B'. • Antena ASK - ANT-440, CPL-128. • Interface USB 2.0 o RS232, Serial TTL. • SAM Slots: 1 a 4 y hasta 8. • Protocolo HSP. • ASK está certificada con los estándares EMV, Contactless 2.0.1 nivel 1 (solo RF interfaz), Contactless Tecnología NFC, Código de Barras y/o QR. 	
<p>SEGURIDAD </p>	<ul style="list-style-type: none"> • Resolución en pixeles: 700 ppp (promedio x, y sobre el área de escaneo). • Zona de captura del escaneo: 14.6 mm (desde el centro) x 18.1 mm (de altura). • Escala de grises de 8- bits con 256 niveles de gris • Tamaño aproximado del lector: 65 mm x 36 mm x 15.56 mm. • Compatible con especificaciones USB 1.0, 1.1 y 2.0 (de alta velocidad). 	
<p>ENERGÍA </p>	<ul style="list-style-type: none"> • Voltaje - 110 VCA, 50-60 Hz. 	
<p>SEGURIDAD </p>	<ul style="list-style-type: none"> • Con sistema de Retiro Rápido Protegida con llave de Alta Seguridad Abloy. 	