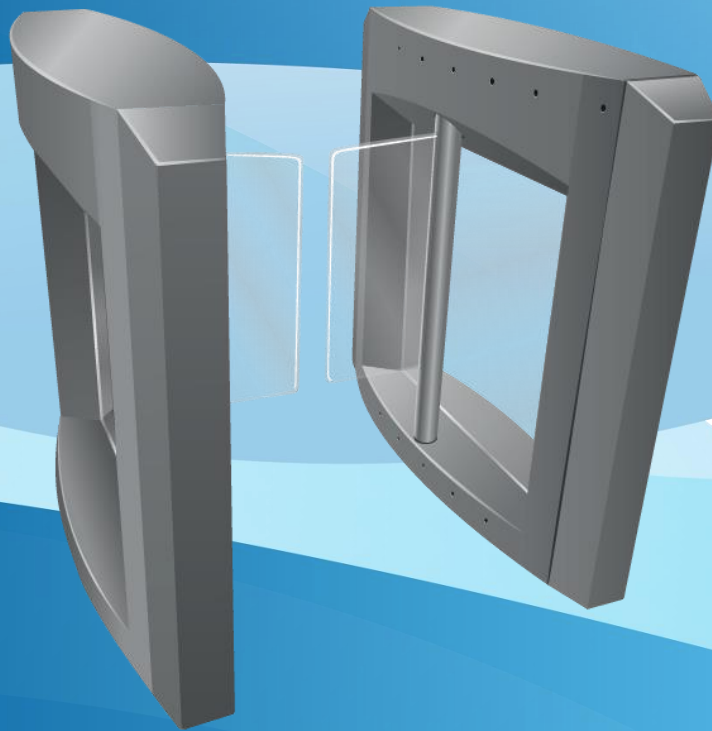


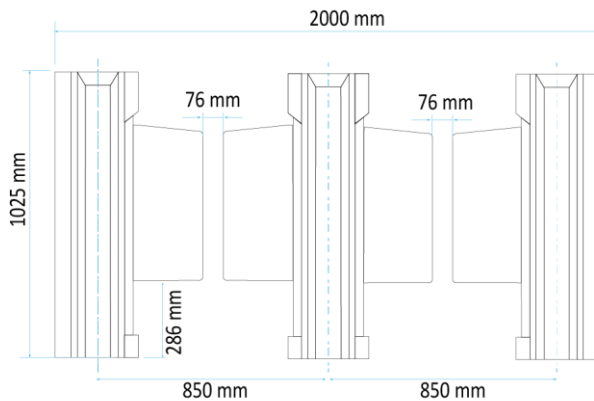
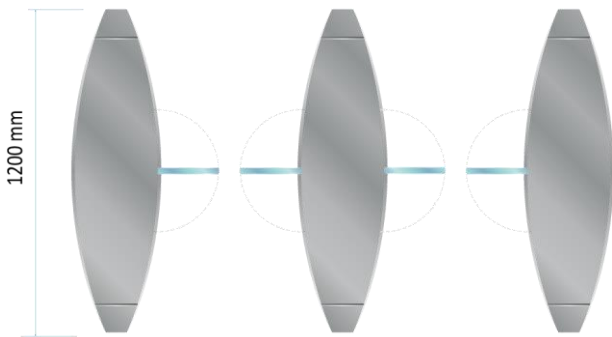
PASILLO CONTROL DE ACCESOS

MAG-100 SWINGGATE®



El MAG-100 SWING GATE®, es un Pasillo de Control de Acceso con puertas de apertura lateral, con una excelente presentación que ofrecerá el máximo prestigio en el ingreso a su inmueble.

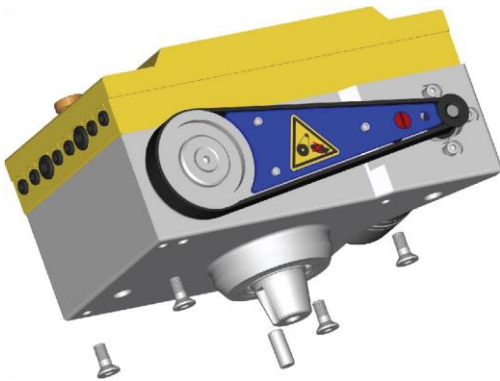
**ALTAMENTE COMPETITIVO
¡RÁPIDO Y SEGURO!**



- ➔ Se caracterizan por su fiabilidad.
- ➔ Ofrecen rapidez en el flujo de personas.
- ➔ Los pasillos de acceso MAG-100 SWINGGATE® son una opción modular y de vanguardia para el acceso de personas en edificios inteligentes;
- ➔ El número de pasillos es configurable permitiendo el control total de los accesos y salidas a través de una conexión al sistema central.
- ➔ Características Técnicas:
 - Material: Acero Inoxidable 304, Calibre 16.
 - Peso: 70Kg por módulo.
 - Suministro: 127 - 240 VAC.
 - Potencia de entrada: 100VA.
 - Temperatura de almacenamiento: -40°C 60°C.
 - Temperatura de operación: -20°C a 50°C.
 - Interfaz de control: Contactos flotantes.
 - 15M ciclos entre fallas.
 - IP54.

NOTA: Todas las dimensiones son en milímetros.

LICENSED BY
GOTSCHLICH
www.gotschlich.at



LICENSED BY
GOTSCHLICH
www.gotschlich.at

NOTA: Todas las dimensiones son en milímetros.

- ⊕ Accionamiento síncrono con unidad de control de torniquete **LOGITURN**.
- ⊕ La unidad SYNCHRO PLUS es una unidad completa y encapsulada que se puede instalar en una amplia variedad de tipos de carcasas de torniquetes. Mueve el torniquete al mismo tiempo que la persona que camina y luego regresa la barra a la siguiente posición de inicio con un proceso de frenado suavemente gradual.
- ⊕ Un componente central es la unidad de control **LOGITURN** programable libremente, que se puede adaptar fácilmente a las preferencias del cliente o las condiciones mecánicas de diferentes torniquetes (por ejemplo, ajuste de la velocidad de rotación).
- ⊕ La unidad de control **LOGITURN** también tiene toda la gama de interfaces y conexiones de entrada y salida para los sistemas de control de acceso (como los aceptadores de monedas).
- ⊕ Se pueden agregar expansiones con paneles de control remoto, sistemas de control de edificios y alimentación adicional en caso de corte de energía.
- ⊕ Datos técnicos:
 - Capacidad de tráfico: 1800 personas / hora.
 - Vida útil económica: 14 años.
 - Peso: 8,5 kg.
 - Presión acústica para una distancia de 0,5 m: **45dBA**.
- ⊕ **Requisitos mínimos de espacio de instalación:**
 - LxWxH: 300x175x130mm.
- ⊕ **LOGITURN®2 Unidad de control.**
 - Suministro de energía: 24VAC.
 - Salida media: 20VA.
 - Entrada de energía: 100VA.
 - 5 entradas programables libremente.
 - 5 salidas programables.
 - 2 salidas de relé.
 - Interfaz RS-485 para la conexión en red
 - Tarjeta de Expansión
 - 4 salidas de relé 8P402.
 - 4 salidas de acoplador óptico 8 Interfaz RS-232.
 - Regulador de carga para suministro de energía de emergencia.
- ⊕ **Aplicación:**
 - Torniquetes de 3 brazos 3x120°.
 - Torniquetes de 2 brazos con liberación de pánico 120° / 240°.

micr  **safe**^{MR}



Microsafe, S.A. de C.V.

Av. Mario Colín 315, Industrial La Loma,
Tlalnepantla de Baz, 54060, Estado de México, México.
+52 (55) 5361-3724, +52 (55) 5361-5948,
+52 (55) 5361-3755, +52 (55) 5398-6353, 01-800 737-6637
www.microsafe.com.mx

